

UN SYSTÈME D'AMÉNAGEMENT D'ENVIRONNEMENT INDUSTRIEL
MODULAIRE, ROBUSTE, ET FACILE À INSTALLER.



Les garde-corps de la **Série 4 X 4** sont fabriqués pour absorber les chocs durs dans des environnements industriels où on joue avec robustesse. Le système est basé sur des profilés creux en acier au carbone de 4" X 4" X 1/4" (101.6 X 101.6 X 6.4 mm) finis à la peinture en poudre.

Le système est conçu pour être assemblable et modifiable au chantier sans nécessiter de soudure ou d'opération complexe. Les éléments s'assemblent mécaniquement avec des outils de base en très peu de temps.

Les poteaux comportent des ressorts de compression de chaque côté afin d'absorber les chocs en permettant un fléchissement qui permet d'éviter les déformations mécanique des éléments et surtout d'éviter les dommages aux planchers de béton. Les travers horizontaux de 3" X 3" X 3/16" peuvent aussi fléchir suite à un choc et reprendre leur place grâce à un montage sur ressort.



SÉRIE 4X4 - GARDE-CORPS POIDS LOURDS

GARDES ABSORBEURS DE CHOCS EN TUBES 4" X 4" X 1/4"

SÉRIE 4X4



POTEAUX 4" X 4" X 1/4"

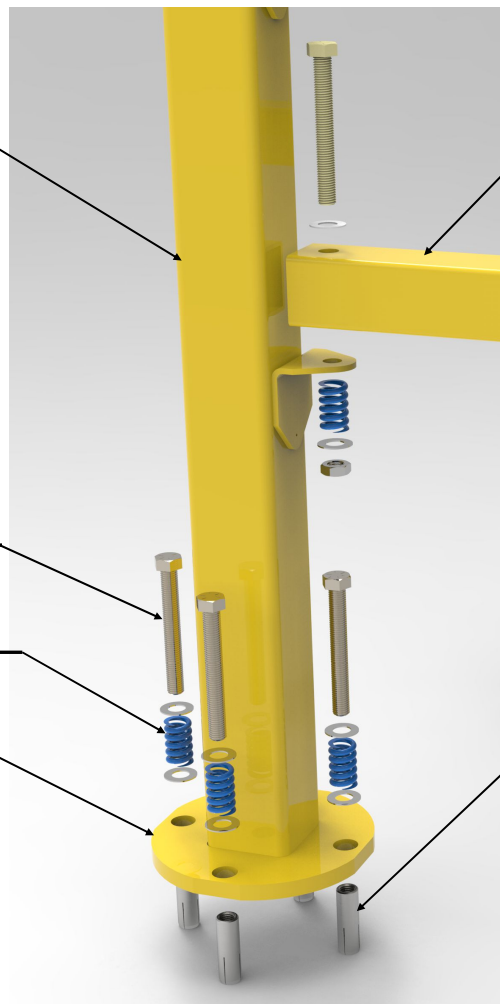
TUBES HORIZONTAUX
3" X 3" X 3/16"

BOULONS DE FIXATION

RESSORTS DE COMPRESSION

PLAQUE DE BASE 3/4" X 9 3/4"
[19 mm X 248 mm]

ANCRAGES FEMELLES
3/4-10 UNC

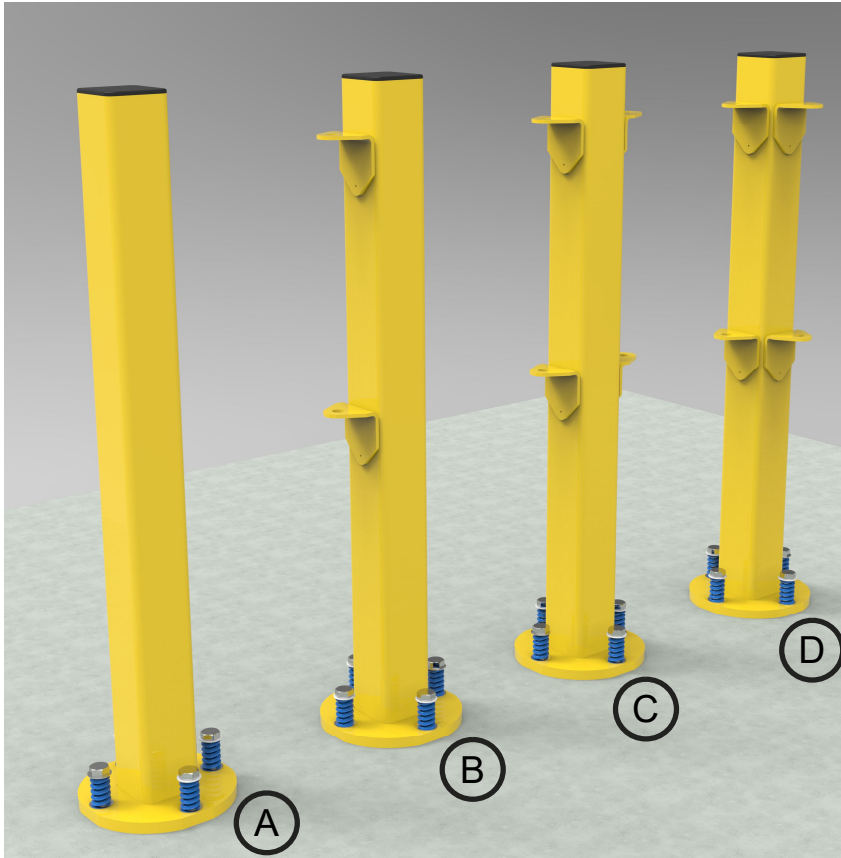


SÉRIE 4X4 - GARDE-CORPS POIDS LOURDS

GARDES ABSORBEURS DE CHOCS EN TUBES 4" X 4" X 1/4"

SÉRIE 4X4

Les poteaux

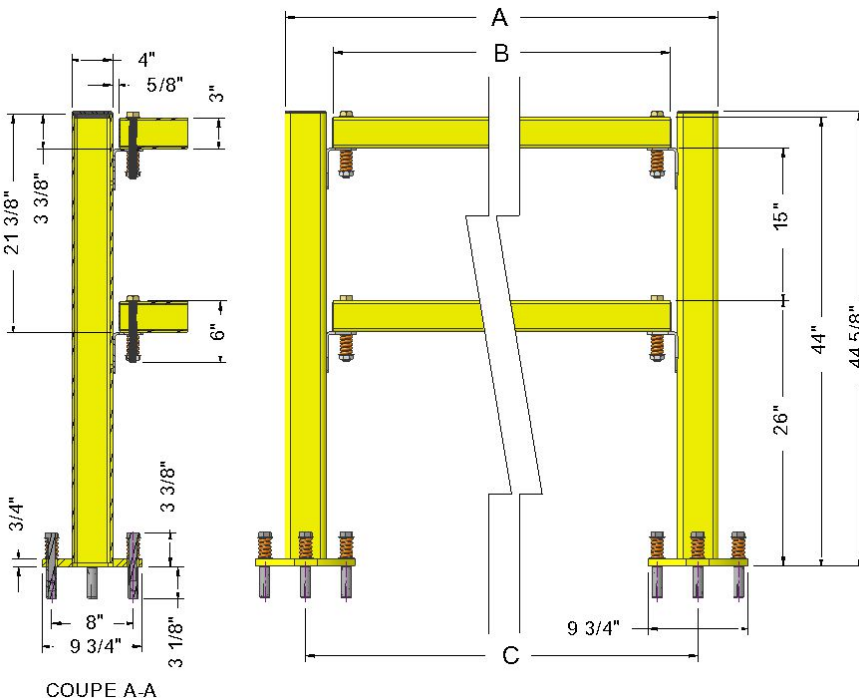


	MODÈLE	
A	P4X4-01	BOLLAR SIMPLE
B	P4X4-02	POTEAU DE BOUT
C	P4X4-03	POTEAU INTERMÉDIAIRE
D	P4X4-04	POTEAU DE COIN

Les poteaux de la **Série 4 X 4** sont fabriqués en tubes carrés de 4" X 4" X 1/4" [102 mm X 102 mm X 6.4 mm] en acier. Le processus de finition comprend un nettoyage au jet de sable, l'application d'un apprêt spécial au zinc et une peinture en poudre cuite pour assurer un fini durable et résistant. Chaque poteau est fourni avec sa quincaillerie de fixation au sol.

La réalisation d'une installation de gardes de la SÉRIE 4X4 demande de choisir des poteaux et travers selon la configuration désirée. L'assemblage final sur le site est d'une grande simplicité et la modularité du système permettra des reconfigurations éventuelles dans l'avenir.

Les travers



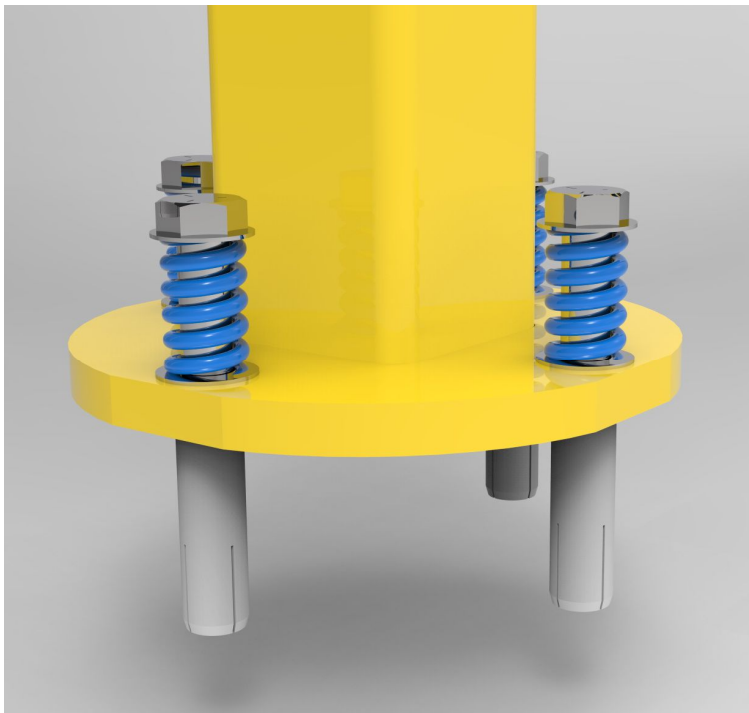
MODÈLE	A	B	C
T4X4-48	48" 1220 mm	38 1/2" 978 mm	44" 1118 mm
T4X4-60	60" 1524 mm	59 1/2" 1283 mm	56" 1422 mm
T4X4-72	72" 1828 mm	62 1/2" 1588 mm	68" 1727 mm

Les travers de la **Série 4 X 4** sont fabriqués en tubes carrés de 3" X 3" X 3/16" [76 mm X 76 mm X 4.7 mm] en acier. Le processus de finition comprend un nettoyage au jet de sable, l'application d'un apprêt spécial au zinc et une peinture en poudre cuite pour assurer un fini durable et résistant. Chaque travers est fourni avec sa quincaillerie de fixation aux poteaux.

SÉRIE 4X4 - GARDE-CORPS POIDS LOURDS

GARDES ABSORBEURS DE CHOCS EN TUBES 4" X 4" X 1/4"

SÉRIE 4X4



L'utilisation de 4 ressorts de compression de fort calibre à la base de chaque poteau permet de limiter les bris du sol en béton ou des éléments métalliques.

Les plaques de base découpées au laser ont une épaisseur de 3/4" et les poteaux les traversent à moitié permettant une forte soudure intérieure (non visible) et une soudure externe très légère pour un assemblage mécanique très fort.

Les ancrages mécaniques femelles sont filetés pour des boulons 3/4-10 UNC.



POTEAUX ABSORBEURS DE CHOCS

OPTIONS GRAPHIQUES



Slocan offre des films autocollants imprimés pour les appliquer sur les tubes horizontaux de la **Série 4 X 4**.