

## CLÔTURES INDUSTRIELLES GARDES DE SÉCURITÉ

Un système de confinement sécuritaire conçu pour une installation facile et rapide.

Un assemblage sans soudures permet de modifier des configurations avec un minimum d'outils.



Conformité et sécurité

Conception et fabrication conçues dans notre atelier selon vos spécifications

SLOCAN conçoit, fabrique et installe des enclos sécuritaires pour une multitude d'environnements et d'applications. Les produits couvrent une large gamme de dimensions et configurations pour convenir aux environnements industriels les plus variés, dont les conditions alimentaires. La Série S-100 a été conçue pour une installation rapide et la modularité de ses composantes permet des ajustements au chantier avec un minimum d'outils ainsi que la possibilité de changer des composantes abimées facilement.



Les panneaux peints sont fabriqués en tubes d'acier au carbone de 1" X 1" CAL 16 peints avec un fini de qualité supérieure après une préparation de surface optimale. Les grilles standard sont faites de fil d'acier espacés de 1" X 1" recouverts de PVC noir. Les coins sont des moulages d'acier au carbone conçus spécifiquement pour l'application permettant des assemblages rapides sans soudure. Les crochets et pinces de grillage sont fabriqués en acier inoxydable.

Les panneaux d'acier inoxydable sont fabriqués en tubes d'acier inoxydable Type 304 de 1" X 1" CAL 16. Les grilles standard sont composées de fil d'acier inoxydable espacé de 1" X 1". Les coins sont des moulages d'acier inoxydable Type 304 poli conçus spécifiquement pour l'application permettant des assemblages rapides sans soudure. Les crochets et pinces de grillage sont fabriqués en acier inoxydable. Pour obtenir une approbation alimentaire optimale, il est possible de souder les assemblages avec des soudures étanches et polies, ce qui annule la modularité.



**Le Système S-100** offre des portes battantes et coulissantes dont les cadres sont peints en rouge pour bien indiquer leur présence.

Les poteaux standards sont faits de tubes de 2" X 2" peints noirs ou en acier inoxydable et les plaques d'ancrages sont en acier de 3/8" d'épais.



# SÉRIE 100 — PANNEAUX STANDARDS

CADRES EN TUBES D'ACIER 1" X 1" X 0.065" ET POTEAUX EN TUBES 2" X 2" X 0.065"



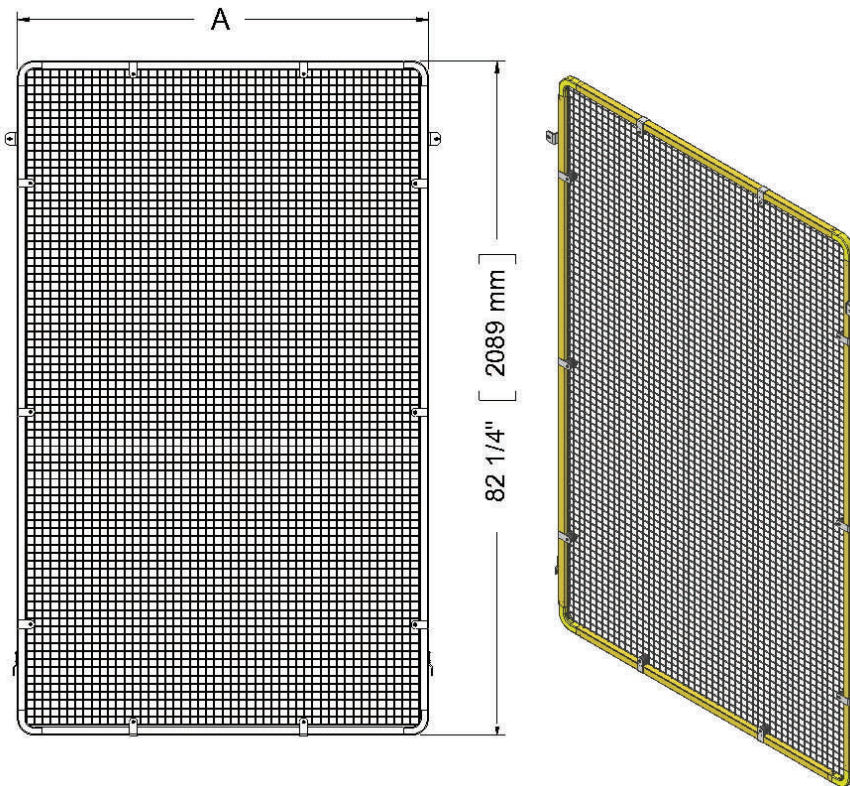
## Cadre standard S-100

Cadres modulaires non soudés fabriqués en tubes d'acier de 1" X 1" x 0.065".

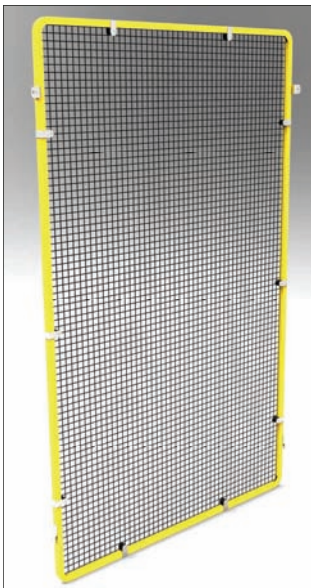
Le grillage est fixé au cadre à l'aide de pinces boulonnées permettant de le changer facilement au besoin.

Le grillage se fixe à des poteaux grâce à 4 crochets qui se verrouillent à l'aide de vis Allen, permettant une désinstallation très rapide.

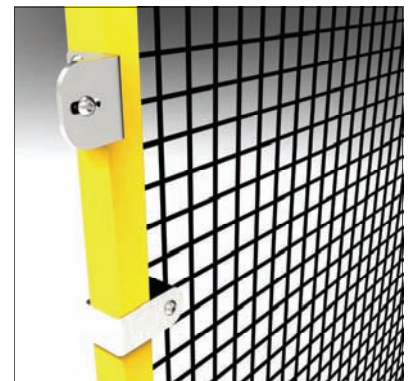
Les cadres sont accrochés aux poteaux à l'aide de crochets, qui permettent, à l'aide d'un outil simple, de retirer un cadre rapidement pour permettre un accès à la zone confinée pour des opérations d'entretien.



NUMÉRO	DESCRIPTION	A
PS50A	CADRE DE CLÔTURE 50" X 82 1/4" PEINT JAUNE	50 1/4" 1276 mm
PS26A	CADRE DE CLÔTURE 26" X 82 1/4" PEINT JAUNE	26 1/4" 667 mm
PS50AX	CADRE DE CLÔTURE 50" X 82 1/4" ACIER INOXYDABLE	50 1/4" 1276 mm
PS26AX	CADRE DE CLÔTURE 26" X 82 1/4" ACIER INOXYDABLE	26 1/4" 667 mm



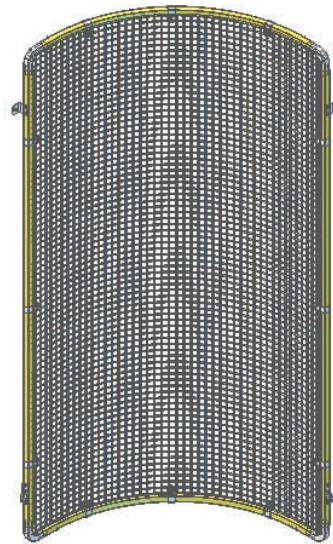
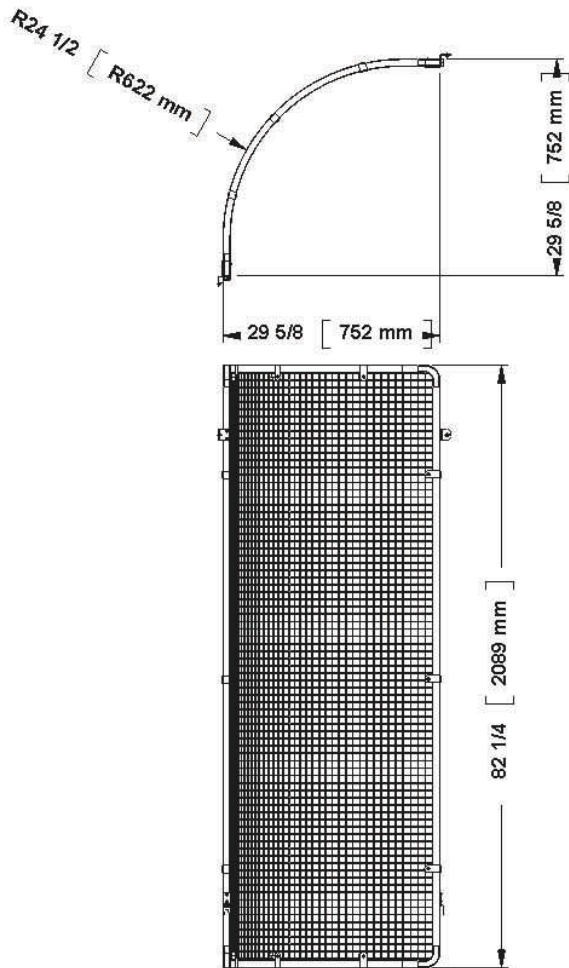
Accrochage inférieur



Fixation supérieure

# SÉRIE 100 — COIN COURBE

CADRES EN TUBES D'ACIER 1" X 1" X 0.065" ET POTEAUX EN TUBES 2" X 2" X 0.065"



## Coin arrondi S-100 30"

Le cadre est constitué de tubes d'acier de 1" X 1" x 0.065".

Le grillage est fixé au cadre à l'aide de pincés boulonnés permettant de le changer facilement au besoin.

La section de coin courbe est, tout comme le cadre standard, facile à retirer en dévissant les vis de fixation supérieures et en la soulevant pour la sortir de ses ancrages inférieurs.

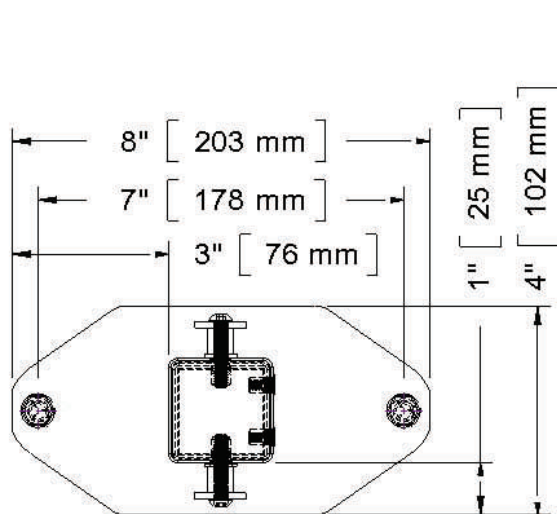
Les panneaux courbes ont été conçus pour améliorer les voies de circulation autour d'enclos de sécurité quand le besoin s'en fait sentir.

NUMÉRO	DESCRIPTION
PSC30	CADRE COURBÉ DE COIN 30" X 82 1/4" PEINT JAUNE
PSC30X	CADRE COURBÉ DE COIN 30" X 82 1/4" ACIER INOXYDABLE

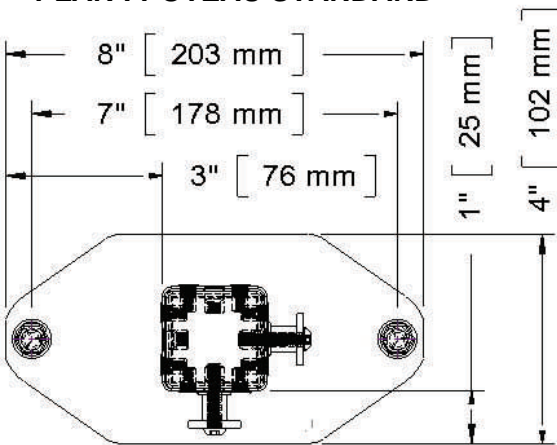


# SÉRIE 100 — LES POTEAUX

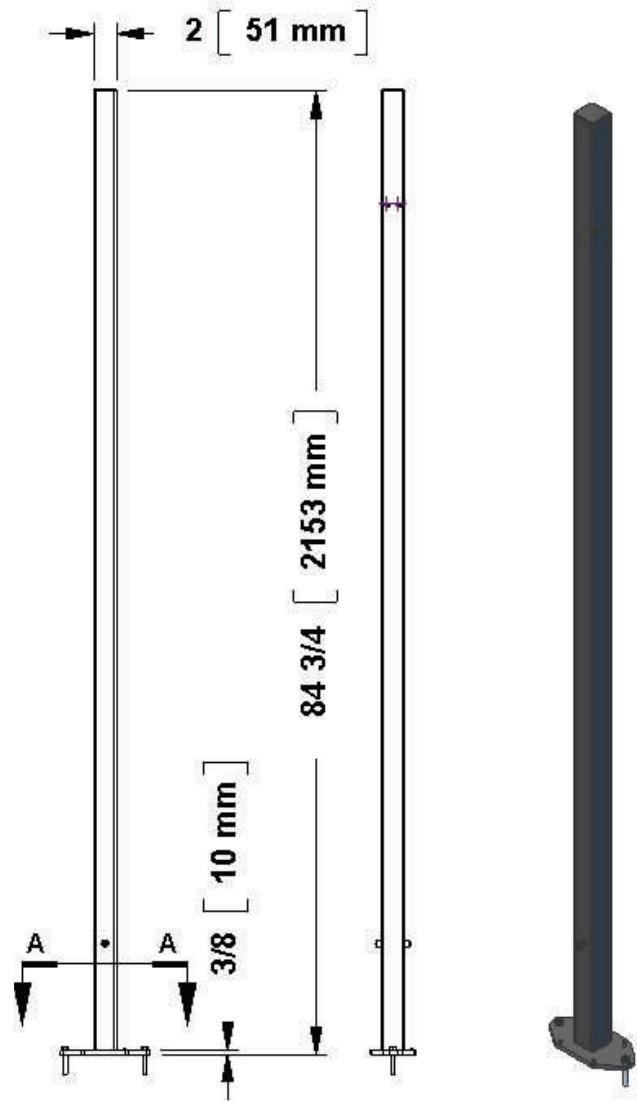
CADRES EN TUBES D'ACIER 1" X 1" X 0.065" ET POTEAUX EN TUBES 2" X 2" X 0.065"



PLAN : POTEAU STANDARD



PLAN : POTEAU MULTI



Les poteaux de support de cadres sont fabriqués en tubes d'acier 2" X 2" X Cal 16 en acier peint noir ou en acier inoxydable Type 304. Les plaques de plancher sont en acier de 3/8" (10mm) d'épais et sont conçues pour être fixées au sol à l'aide de deux ancrages mécaniques de 3/8" X 3" pour des sols en béton. Les poteaux comportent la quincaillerie de fixation permettant l'accrochage des panneaux de grillage. Le poteau **STANDARD** permet d'installer des panneaux en ligne alors que le poteau **MULTI** permet des installations dans tous les sens pour faire des coins, des **T** ou des **X**.

NUMÉRO	DESCRIPTION
PT84	POTEAU STANDARD 2" X 2" X 84" PEINT NOIR
PT84M	POTEAU MULTI 2" X 2" X 84" PEINT NOIR
PT84X	POTEAU STANDARD 2" X 2" X 84" ACIER INOXYDABLE
PT84MX	POTEAU MULTI 2" X 2" X 84" ACIER INOXYDABLE

[slocaninc.com](http://slocaninc.com)  
438-883-2109

# SÉRIE 100 — PORTES BATTANTES

CADRES EN TUBES D'ACIER 1" X 1" X 0.065" ET POTEAUX EN TUBES 2" X 2" X 0.065"



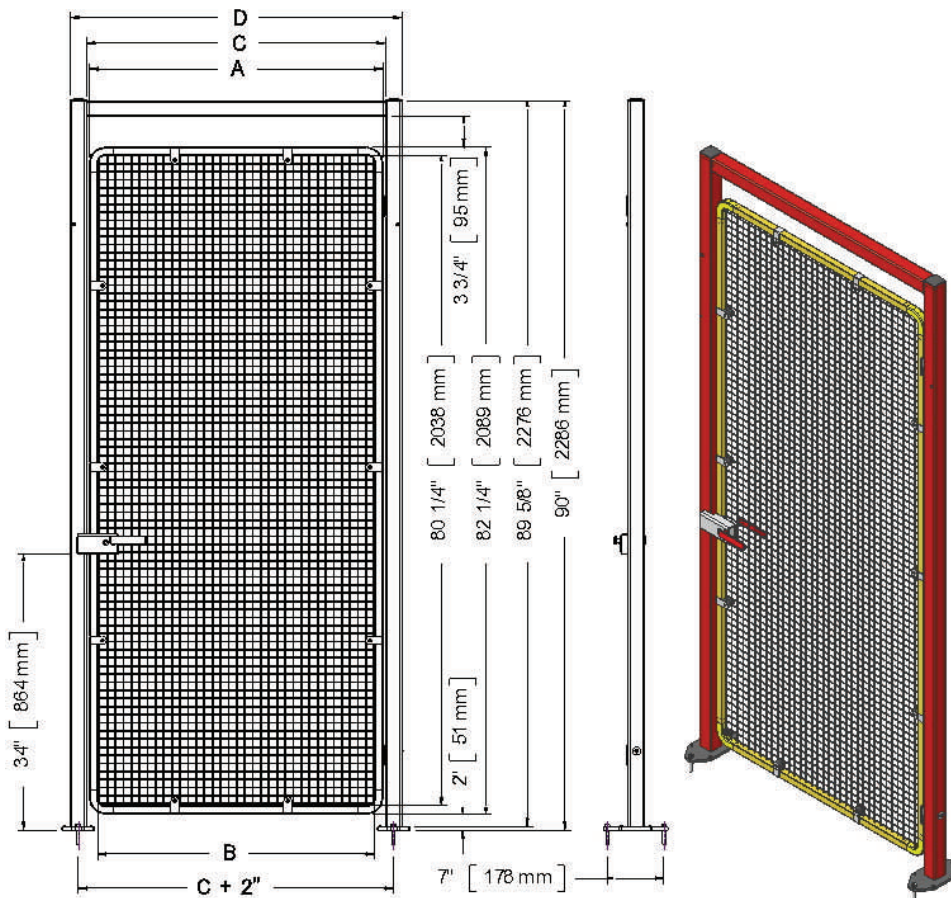
## Portes battantes

Les portes battantes de la Série-100 sont offertes en 2 largeurs standard : 34" et 36", mais elles peuvent être obtenues en largeur spéciale sur commande.

Elles sont livrées pré-assemblées sur un cadre fabriqué en tubes de 2" X 2" X Cal 16 peint en rouge pour bien marquer le point d'entrée.

Le cadre laisse un espace de 3 3/4" au dessus de la porte permettant l'installation facile d'équipement de détection selon les besoins.

Les pentures standard sont en acier inoxydable et permettent de décrocher facilement la porte à condition qu'elle soit ouverte.

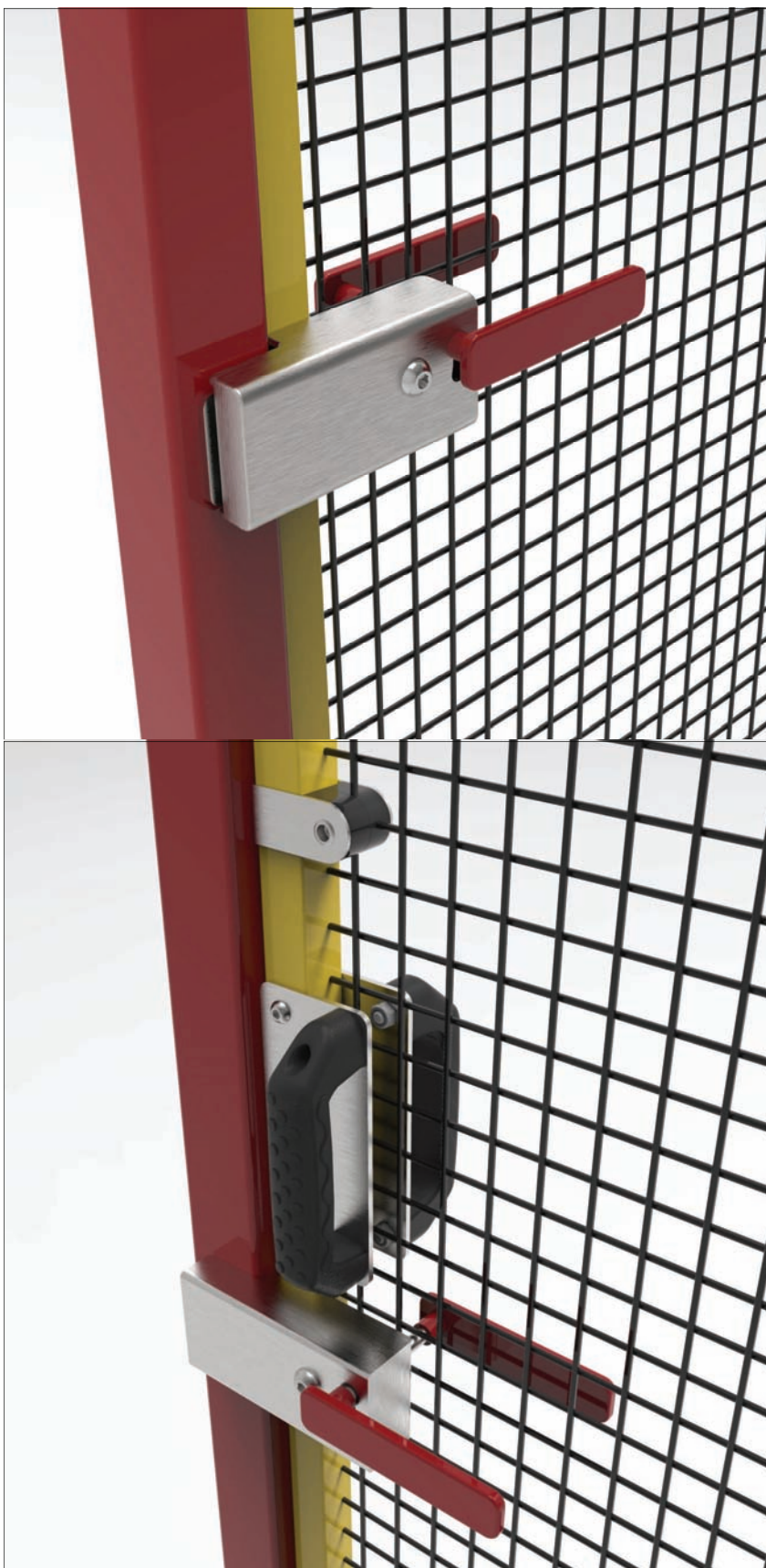


LARGEUR	A	B	C	D	DROITE PEINTE	DROITE INOX	GAUCHE PEINTE	GAUCHE INOX
34	34 1/4" 870 mm	32 1/4" 819 mm	35" 889 mm	39" 990 mm	<b>PBG34D</b>	<b>PBG34DX</b>	<b>PBG34G</b>	<b>PBG34GX</b>
36	36 1/4" 921 mm	34 1/4" 870 mm	37" 940 mm	41" 1041 mm	<b>PBG36D</b>	<b>PBG36DX</b>	<b>PBG36G</b>	<b>PBG36GX</b>



# SÉRIE 100 — PORTES BATTANTES

CADRES EN TUBES D'ACIER 1" X 1" X 0.065" ET POTEAUX EN TUBES 2" X 2" X 0.065"



Les portes battantes de la Série 100 sont vendues avec un loquet de fermeture standard en acier inoxydable dotée de poignées intérieures et extérieures.

Il est possible d'ajouter un ensemble optionnel de poignées à main pour faciliter la manipulation de la porte. Il est préférable d'installer cette option en usine, mais elle peut aussi être rajoutée sur place plus tard.

NUMÉRO	DESCRIPTION
PSM2	ENSEMBLE DE POIGNÉES À MAIN POUR PORTE

# SÉRIE 100 — PORTES COULISSANTES

CADRES EN TUBES D'ACIER PEINT 1"X 1"X 0.065" ET POTEAUX EN TUBES 2"X 2"X 0.065"



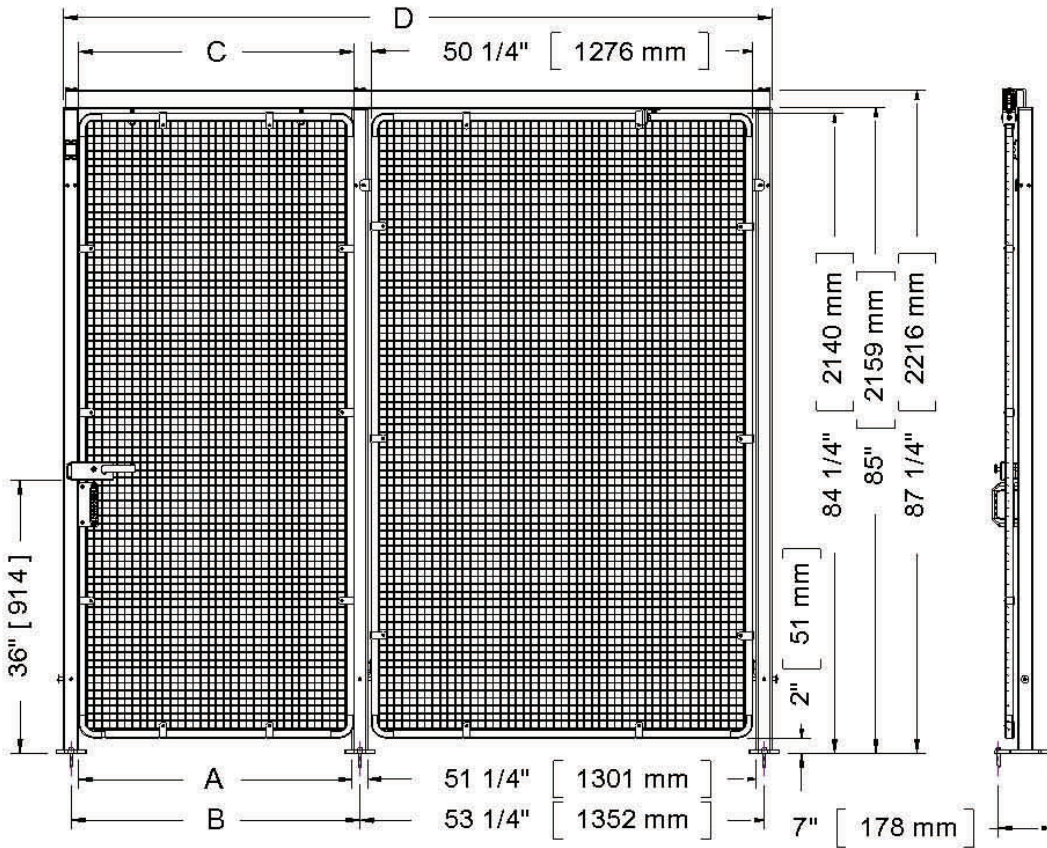
## Portes Coulissantes

La porte coulissante de la Série-100 est offerte en largeur standard de 34" et 36" mais des largeurs sur demande peuvent être livrées.

Les portes coulissantes sont équipées de charriots avec roues sur roulement à bille circulant dans un rail fixé mécaniquement à trois poteaux et chaque porte est accompagnée d'un panneau de grille standard de 50 pouces.

Voir le tableau pour choisir le sens d'ouverture.

En option, les portes coulissantes sont offertes avec un moteur et une commande à distance. Contactez-nous.



LARGEUR	A	B	C	D	DROIT PEINTE	DROITE INOX	GAUCHE PEINTE	GAUCHE INOX
34"	34" 864 mm	36" 914 mm	34 1/4" 870 mm	91 1/4" 2318 mm	PCL34D	PCL34DX	PCL34G	PCL34GX
36"	36" 914 mm	38" 965 mm	36 1/4" 921 mm	93 1/4" 2369 mm	PCL36D	PCL36DX	PCL36G	PCL36GX





# SÉRIE 100 — PORTES COULISSANTES

CADRES EN TUBES D'ACIER PEINT 1"x 1"x 0.065" ET POTEAUX EN TUBES 2"x 2"x 0.065"



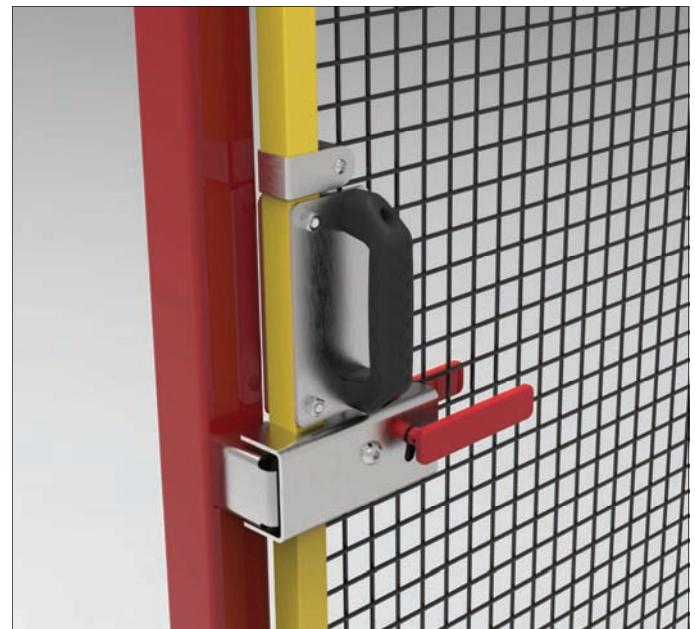
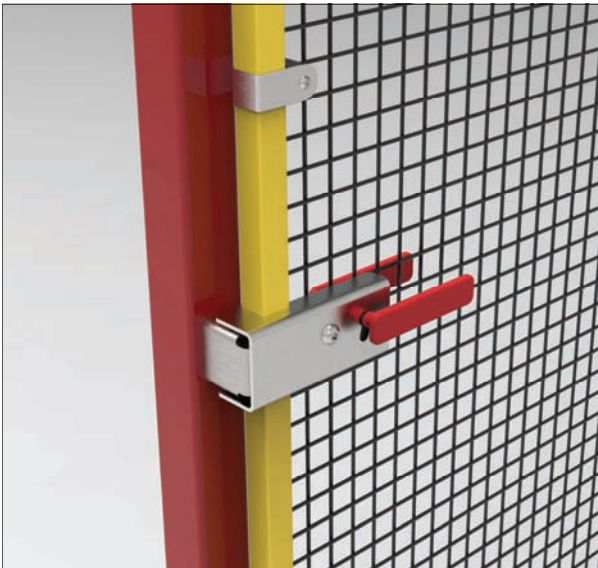
## PCL34D

Porte coulissante S-100 de 34" peinte avec ouverture à droite.



## PCL34GX

Porte coulissante S-100 de 34" acier inoxydable avec ouverture à gauche.



Les portes coulissantes de la Série 100 sont vendues avec une poignée de fermeture standard en acier inoxydable dotée de poignées intérieures et extérieures.

Il est possible d'ajouter un ensemble optionnel de poignées à main pour faciliter la manipulation de la porte. Il est préférable d'installer cette option en usine, mais elle peut aussi être rajoutée sur place.

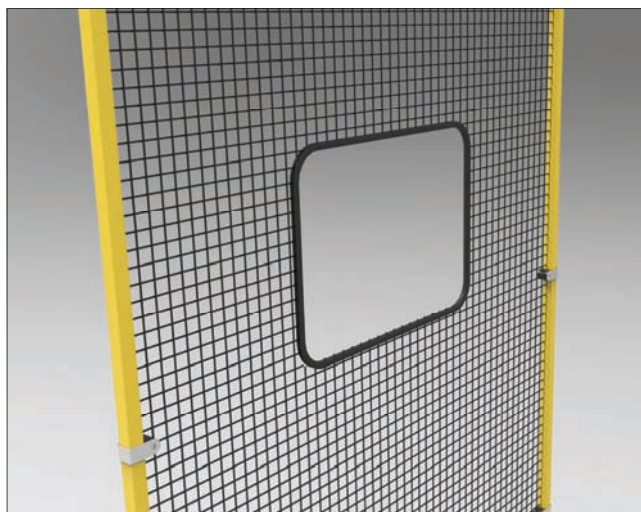
NUMÉRO	DESCRIPTION
PSM2	ENSEMBLE DE POIGNÉES À MAIN POUR PORTE

[slocaninc.com](http://slocaninc.com)  
438-883-2109

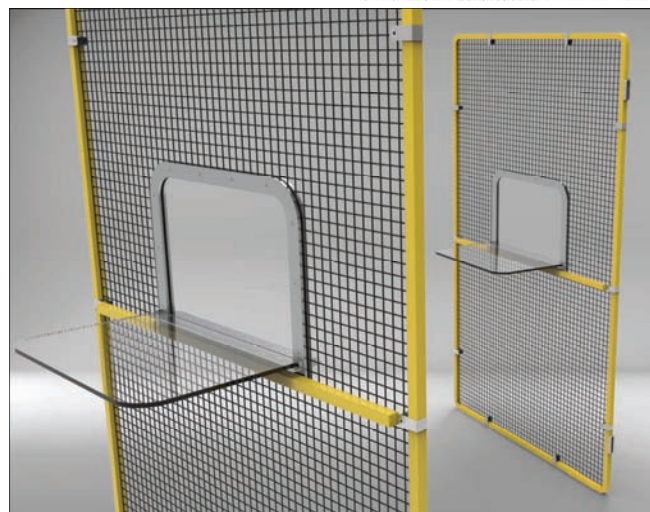
# SÉRIE 100 — ACCESSOIRES

CADRES EN TUBES D'ACIER PEINT 1"x 1"x 0.065" ET POTEAUX EN TUBES 2"x 2"x 0.065"

**SÉRIE 100**  
De Slocan Inc.



**ACT-A1** : Ouverture de service : des ouvertures peuvent être ajoutées aux grillages pour permettre l'accès à des interrupteurs ou autres dispositifs. Slocan propose des gabarits de découpe et des moules de contour.



**ACT-A2** : Porte de service : des portes pour livreur avec panneau de polycarbonate sur peinture, cadre en acier inoxydable et barre de renfort se fixant aux attaches de grillages existantes. Ouverture de 20" X 16" standard.



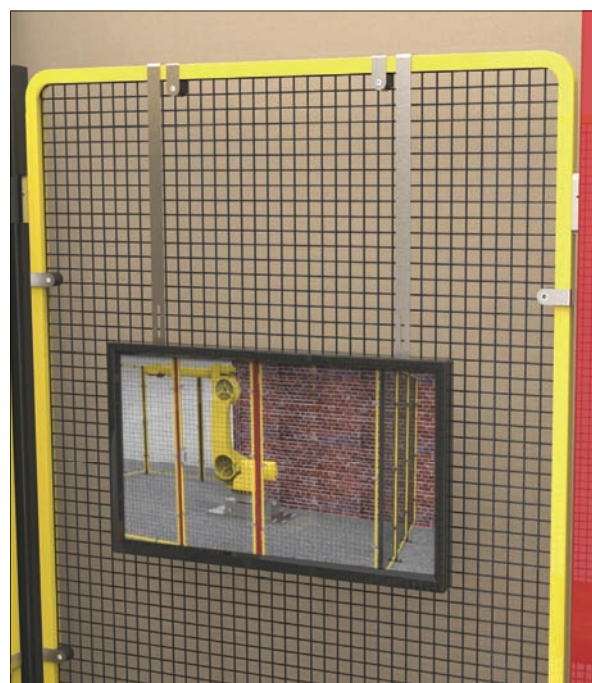
Postes de travail accrochables : pour faciliter le travail de techniciens et ingénieurs dans des environnements industriels, Slocan propose des modules légers faciles à transporter et à installer avec des tablettes pliables.

**ACT-M1** : Poste minimaliste avec une tablette repliable ajustable en hauteur. Parfait pour un ordinateur portable.

**ACT-M2** : Poste comportant 2 tablettes repliables et ajustables en hauteur.

**ACT-M3** : Poste comportant 2 tablettes repliables et ajustables en hauteur avec tiroir à clavier.

\*Possibilité de commander en acier inoxydable.



Crochets pour suspension d'éléments variés dont des écrans LED ou des panneaux d'affichage. Fabriqués en acier inoxydable de fort calibre, ils sont vendus en paire et ont 2 longueurs standards.

**AS-V24** : Crochets de 24"

**AS-V36** : Crochets de 36"



Les garde-corps de la Série 7 sont constitués de modules accrochables fabriqués en tubes d'acier de 1 5/8" (42 mm) de diamètre extérieur soudés sur des plaques pliées de 1/4" (6.3mm) X 1 3/4" (44.5mm). Les modules de gardes s'accrochent facilement à des crochets finis en nylon (ou en acier inoxydable en option, pour usage intensif) montés sur des poteaux de 2" X 2" ancrés au sol sur des plaques de 3/8" (10mm) X 4" (102mm) X 8" (203mm) à l'aide d'ancrages mécaniques.

Les modules de garde sont disponibles en plusieurs longueurs et il y a des modules télescopiques et courbés ainsi que des joints à angles variables pour obtenir des configurations d'une grande souplesse.

Les garde-corps de la Série 7 sont disponibles en acier peint et en acier inoxydable. Les finis peints sont réalisés à la poudre cuite de grande qualité appliquée après sablage au jet et application d'un apprêt.

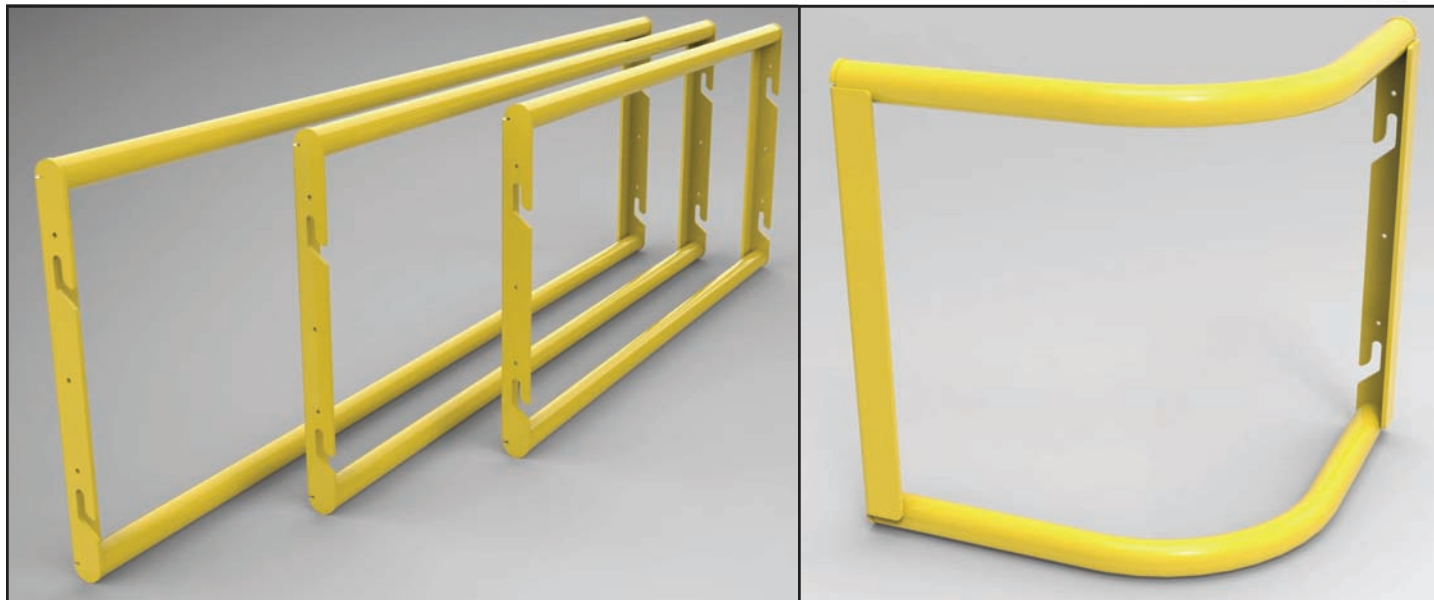


## Certifications

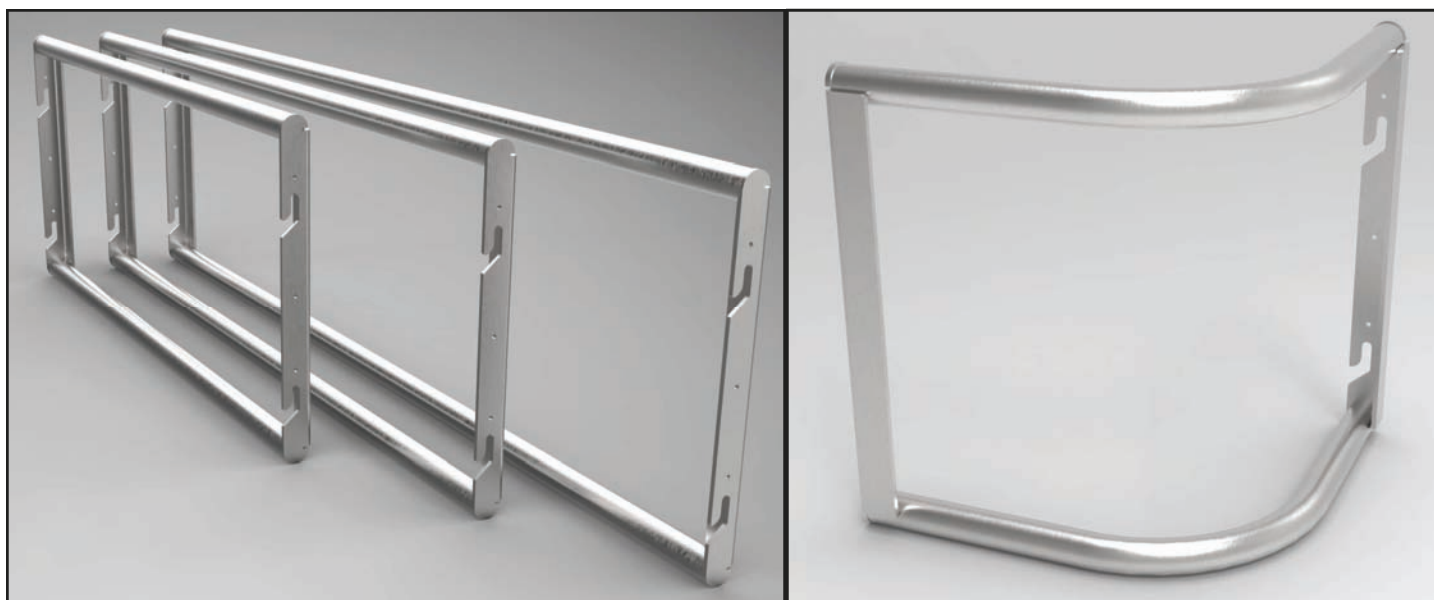
Le système de garde-corps de la **SÉRIE 7** a été certifié conforme au **Code National du Bâtiment** (Canada) et à l'**OSHA** (Occupational Health and Safety Administration, États-Unis) par une firme externe.

# SÉRIE 7 — GARDE-CORPS MODULAIRES

POTEAUX 2" X 2" ET SECTIONS TUBULAIRES ACCROCHABLES



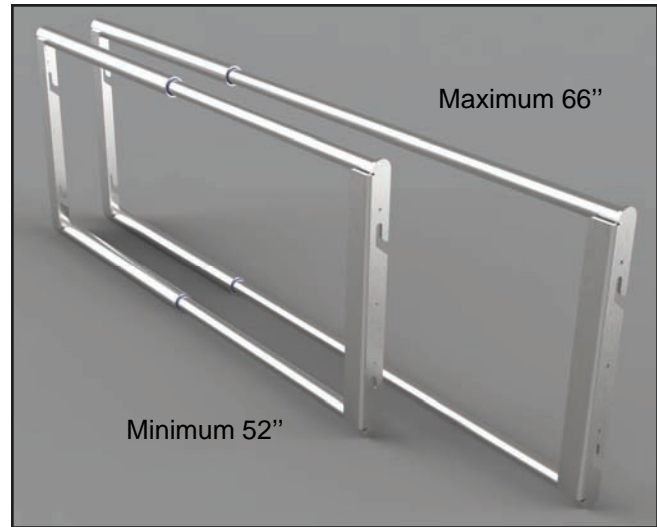
NUMÉRO	DESCRIPTION
<b>S7S48</b>	SECTION DE 48" ACIER PEINT JAUNE
<b>S7S60</b>	SECTION DE 60" ACIER PEINT JAUNE
<b>S7S72</b>	SECTION DE 72" ACIER PEINT JAUNE
<b>S7R36</b>	COIN COURBÉ ACIER PEINT JAUNE



NUMÉRO	DESCRIPTION
<b>S7S48X</b>	SECTION DE 48" ACIER INOXYDABLE
<b>S7S60X</b>	SECTION DE 60" ACIER INOXYDABLE
<b>S7S72X</b>	SECTION DE 72" ACIER INOXYDABLE
<b>S7R36X</b>	COIN COURBÉ ACIER INOXYDABLE

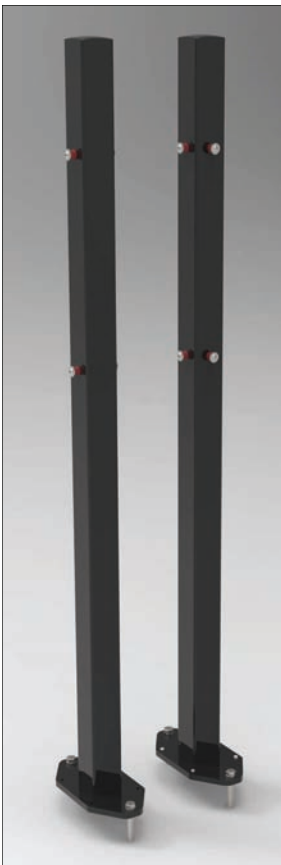
# SÉRIE 7 — GARDE-CORPS MODULAIRES

POTEAUX 2" X 2" ET SECTIONS TUBULAIRES ACCROCHABLES



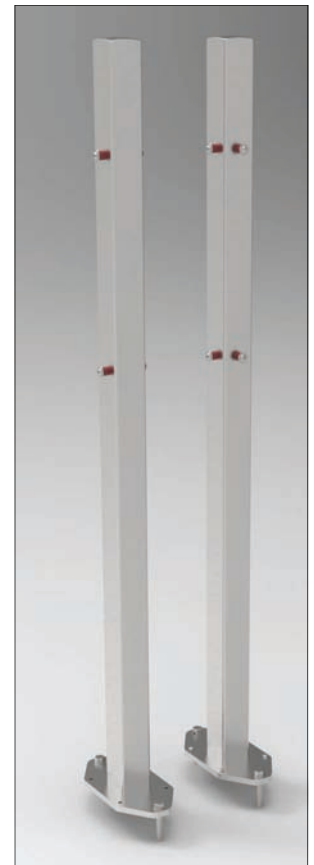
Les sections de gardes télescopiques de la **SÉRIE 7** permettent d'installer des sections sur des poteaux distancés de 55" à 68" avec facilité, ce qui permet des ajustements de fin de ligne ou des configurations flexibles.

LES SECTIONS TÉLESCOPIQUES — SÉRIE	
<b>S7TL55</b>	SECTION TÉLESCOPIQUE DE 55" ACIER PEINT JAUNE
<b>S7TL55X</b>	SECTION TÉLESCOPIQUE DE 55" ACIER INOXYDABLE



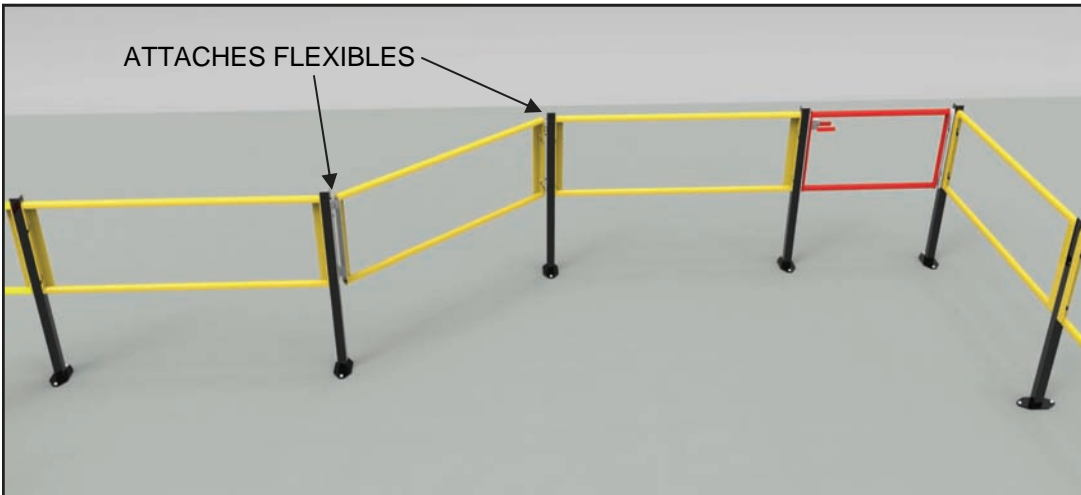
LES POTEAUX — SÉRIE 7	
<b>S7P1</b>	POTEAU DROIT STANDARD ACIER PEINT NOIR
<b>S7PM</b>	POTEAU MULTI ACIER PEINT NOIR
<b>S7P1X</b>	POTEAU DROIT STANDARD ACIER INOXYDABLE
<b>S7PMX</b>	POTEAU MULTI ACIER INOXYDABLE

Les poteaux de garde-corps de la **SÉRIE 7** sont faits de profilés tubulaires de 2" X 2" [ 50.8 X 50.8 mm ] qui comportent des tiges d'accrochage en nylon (ou en acier inoxydable en option) permettant d'accrocher des sections de gardes. Les poteaux **STANDARDS** sont utilisés pour des configurations linéaires alors que les poteaux **MULTI** permettent de faire des coins, des T ou des X.



# SÉRIE 7 — GARDE-CORPS MODULAIRES

POTEAUX 2" X 2" ET SECTIONS TUBULAIRES ACCROCHABLES



## LES ATTACHES FLEXIBLES — SÉRIE 7

**S7FLX**

ATTACHES FLEXIBLES EN ACIER INOXYDABLE, VENDUES EN PAIRES

Les attaches flexibles se fixent aux poteaux à l'aide de vis et permettent d'accrocher des sections de gardes à des angles variés pour réaliser des installations comportant des angles selon les besoins.



Les crochets permettent d'entreposer temporairement une section de garde qui a été enlevée en l'accrochant sur une autre section de garde. Les crochets sont vendus en paires et sont finis avec

## LES CROCHETS — SÉRIE 7

**S7CR2**

CROCHETS DE SECTION DE GARDE, VENDUS EN PAIRES), ACIER FINI À LA POUDRE ROUGE

un revêtement en poudre cuite qui n'abîmera pas la finition des gardes.

# SÉRIE 7 — GARDE-CORPS MODULAIRES

POTEAUX 2" X 2" ET SECTIONS TUBULAIRES ACCROCHABLES



Les portes battantes de la Série 7 sont disponibles en deux largeurs standard et ont des configurations pour ouverture à gauche ou à droite. Les portes s'installent sur les poteaux sur le même mode d'accrochage que les sections de gardes. Les loquets standards comportent un mécanisme en acier inoxydable.

Les portes sont disponibles en acier peint en rouge, ou en acier inoxydable (non peint).

## PORTES BATTANTES — SÉRIE 7

LARGEUR	DROIT PEINTE	DROITE INOX	GAUCHE PEINTE	GAUCHE INOX
34"	S7PB34D	S7PB34DX	S7PB34G	S7PB34GX
36"	S7PB36D	S7PB36DX	S7PB36G	S7PB36GX



Les portes coulissantes de la Série 7 permettent de franchir des points d'entrée avec un minimum d'encombrement spatial, ce qui peut être très utile dans des environnements passants ou encombrés. Le module de porte est livré avec 3 poteaux dont 2 intègrent le mécanisme télescopique. Les loquets standards comportent un mécanisme en acier inoxydable.

Un module de porte télescopique s'installe pour ouverture à gauche ou à droite.

Les portes sont disponibles en acier peint en rouge, ou en acier inoxydable (non peint).

## PORTES TÉLESCOPIQUES — SÉRIE 7

LARGEUR	PORTE PEINTE	PORTE INOX
34"	S7ET34D	S7ET34DX
36"	S7ET36D	S7ET36DX

Des largeurs de portes sur mesure sont évidemment disponibles.

UN SYSTÈME D'AMÉNAGEMENT D'ENVIRONNEMENT INDUSTRIEL  
MODULAIRE, ROBUSTE, ET FACILE À INSTALLER.



Les garde-corps de la **Série 4 X 4** sont fabriqués pour absorber les chocs durs dans des environnements industriels où on joue avec robustesse. Le système est basé sur des profilés creux en acier au carbone de 4" X 4" X 1/4" ( 101.6 X 101.6 X 6.4 mm) finis à la peinture en poudre.

Le système est conçu pour être assemblable et modifiable au chantier sans nécessiter de soudure ou d'opération complexe. Les éléments s'assemblent mécaniquement avec des outils de base en très peu de temps.

Les poteaux comportent des ressorts de compression de chaque côté afin d'absorber les chocs en permettant un fléchissement qui permet d'éviter les déformations mécaniques des éléments et surtout d'éviter les dommages aux planchers de béton.



# SÉRIE 4X4 - GARDE-CORPS POIDS LOURDS

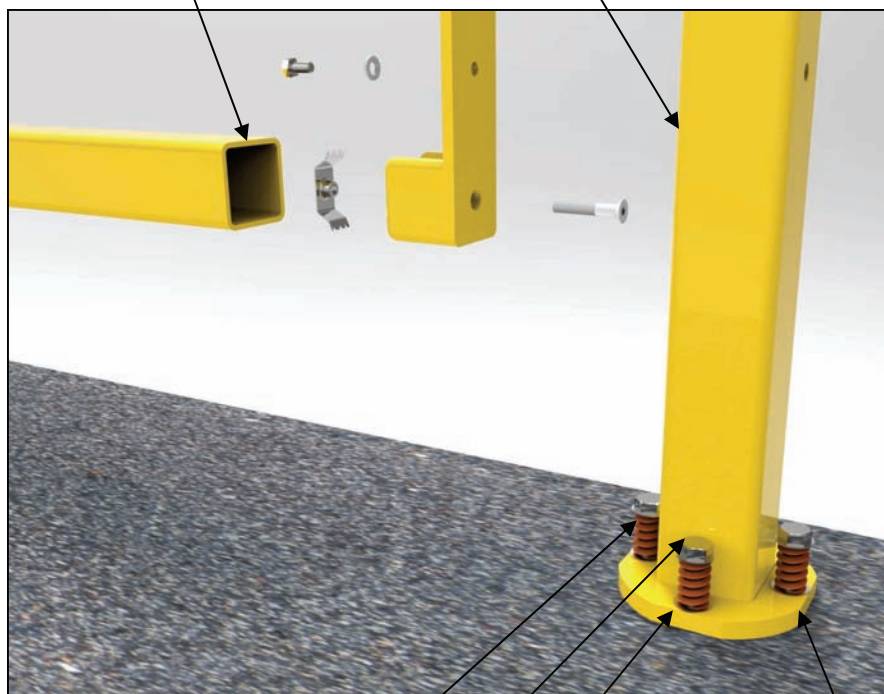
GARDES ABSORBEURS DE CHOCS EN TUBES 4" X 4" X 1/4"

# SÉRIE 4X4



TUBES HORIZONTAUX  
4" X 4" X 1/4"

POTEAUX 4" X 4" X 1/4"



RESSORTS DE COMPRESSION

BOULONS DE FIXATION

PLAQUE DE BASE 3/4" X 7 1/2"

ANCRAGES FEMELLES

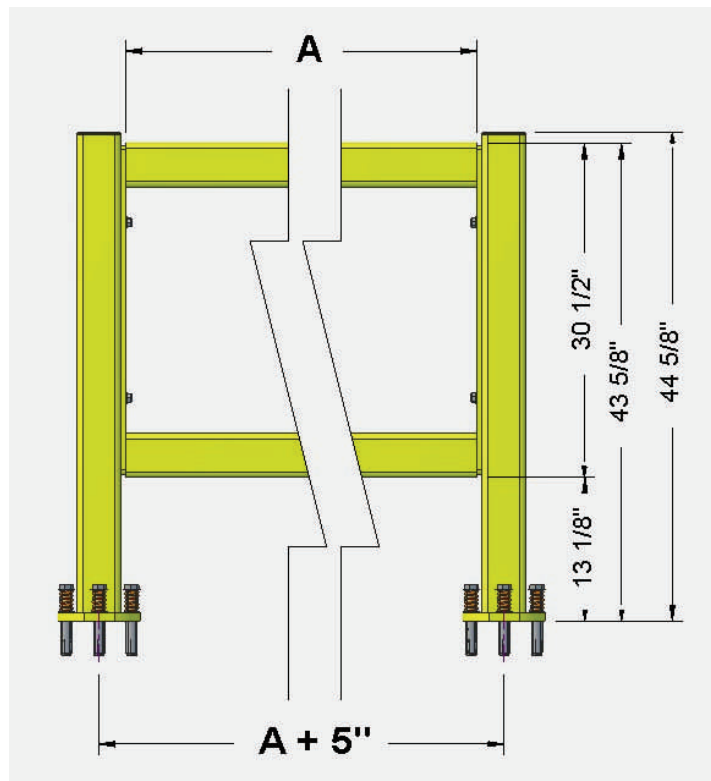
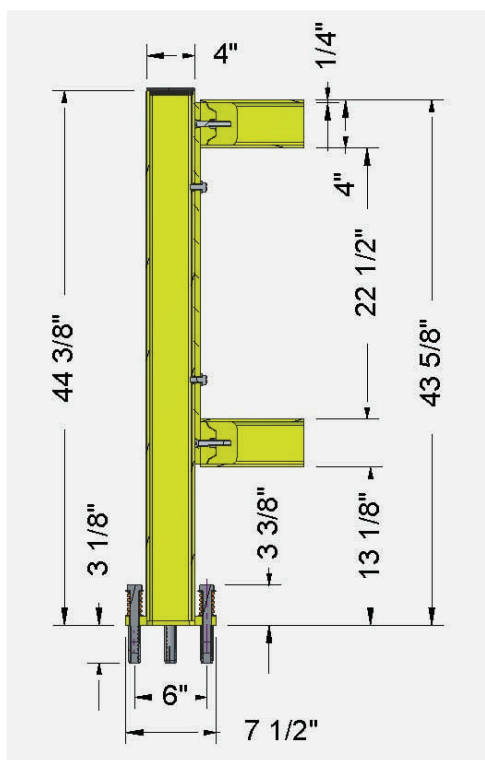
# SÉRIE 4X4 - GARDE-CORPS POIDS LOURDS

GARDES ABSORBEURS DE CHOCS EN TUBES 4" X 4" X 1/4"

# SÉRIE 4X4



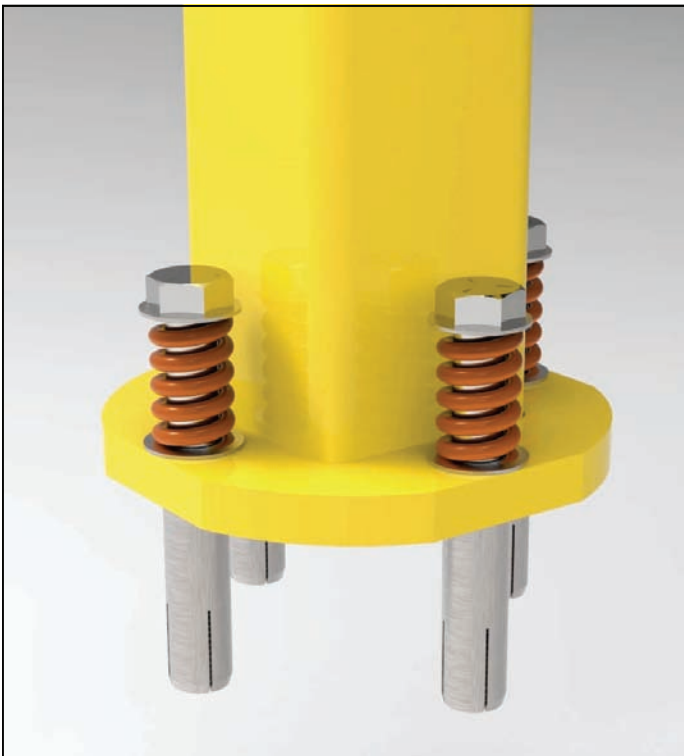
L'assemblage des éléments est simple et des reconfigurations sont possibles, tout comme des réparations au besoin.



# SÉRIE 4X4 - GARDE-CORPS POIDS LOURDS

GARDES ABSORBEURS DE CHOCS EN TUBES 4" X 4" X 1/4"

# SÉRIE 4X4



L'utilisation de 4 ressorts de compression de fort calibre à la base de chaque poteau permet de limiter les bris du sol en béton ou des éléments métalliques.

Les plaques de base découpées au laser ont une épaisseur de 3/4" et les poteaux les traversent à moitié permettant une forte soudure intérieure (non visible) et une soudure externe très légère pour un assemblage mécanique très fort.

Les ancrages mécaniques femelles sont filetés pour des boulons 3/4-10 UNC.

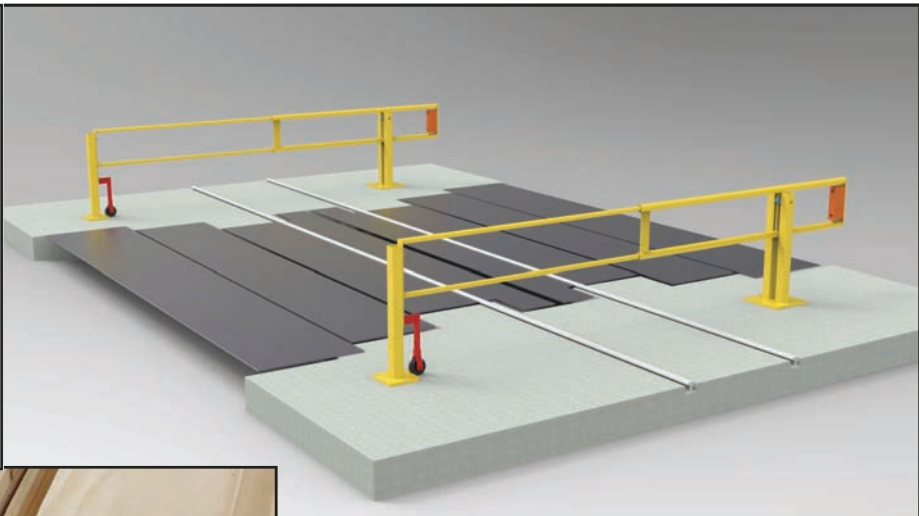


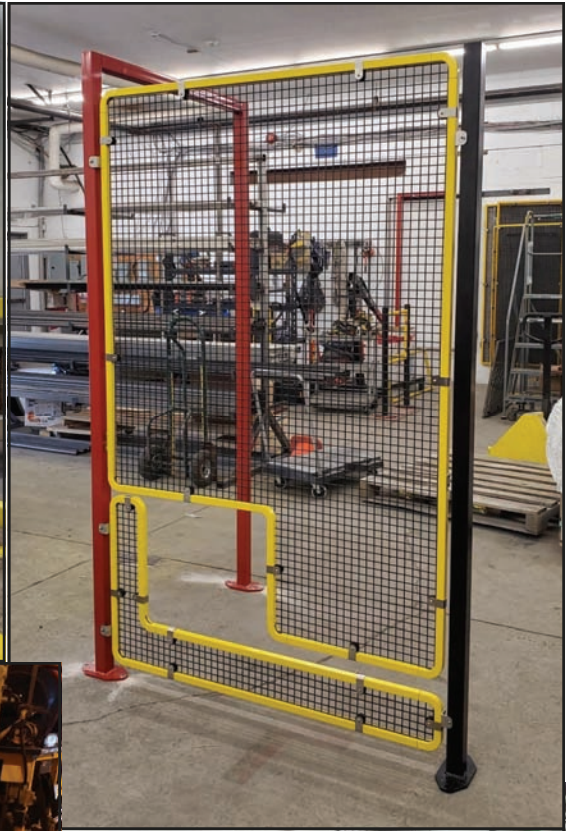
POTEAUX ABSORBEURS DE CHOCS

## OPTIONS GRAPHIQUES

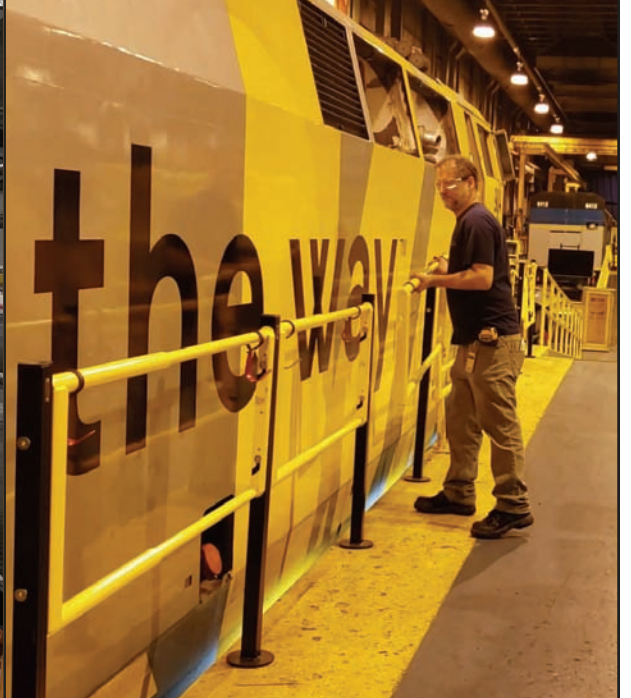


Slocan offre des films autocollants imprimés pour les appliquer sur les tubes horizontaux de la **Série 4 X 4**.











**CLÔTURES INDUSTRIELLES**

**GARDES DE SÉCURITÉ**

**ENCLOS DE PROTECTION**

Conformité et sécurité

Conception et fabrication conçues dans notre atelier  
selon vos spécifications

438-883-2109

Courriel : [info@slocaninc.com](mailto:info@slocaninc.com)

Site internet : <https://slocaninc.com>

3717 rue des Commissaires,  
Rawdon, Québec, J0K 1S0